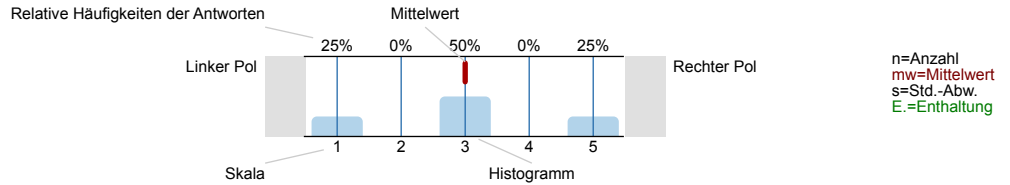


Auswertungsteil der geschlossenen Fragen

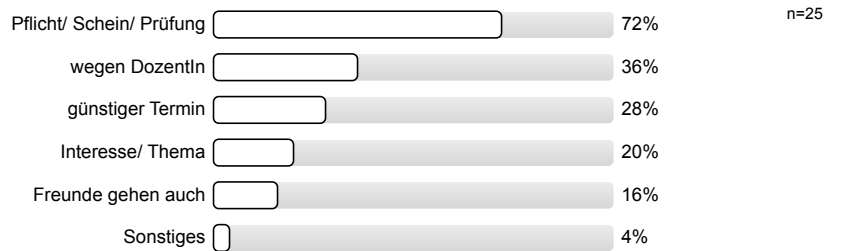
Legende

Fragetext

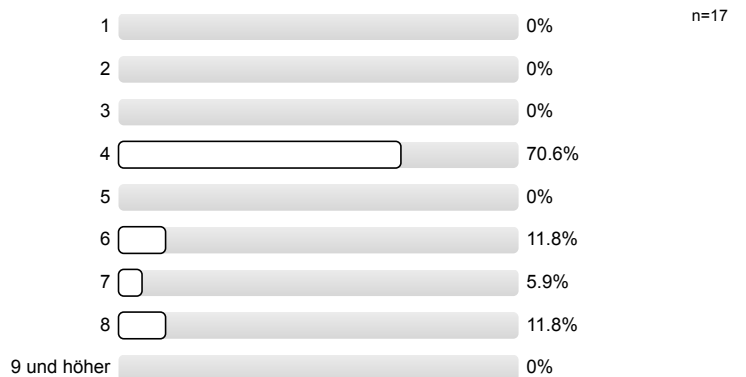


1. Fragen zu Besuchsgründen und zum Fachsemester

1.1) Warum haben Sie diese Veranstaltung besucht? (Mehrfachnennungen möglich)

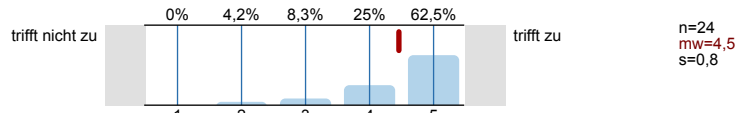


1.2) Ihr Fachsemester?

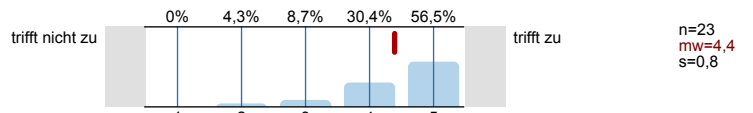


2. Bitte geben Sie an, inwiefern jede der folgenden Aussagen auf diese Lehrveranstaltung zutrifft oder nicht zutrifft. Bitte kreuzen Sie jeweils nur ein Kästchen an.

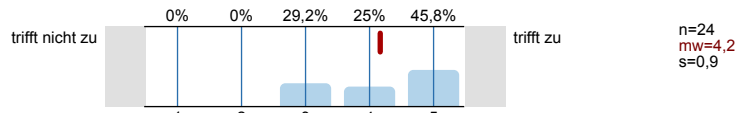
2.1) Der inhaltliche Aufbau der Veranstaltung ist logisch/ nachvollziehbar.



2.2) Die Bedeutung/ der Nutzen der behandelten Themen wird vermittelt.



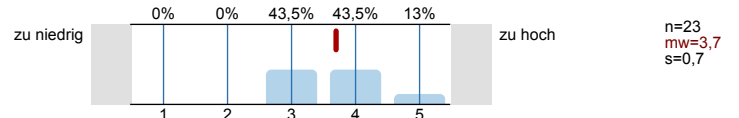
2.3) Die behandelten Themen werden kritisch/ von verschiedenen Seiten beleuchtet.



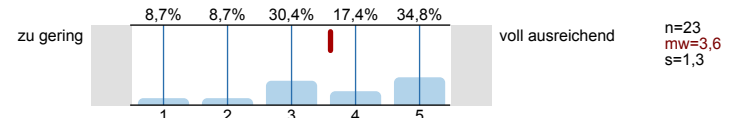
2.4)	Die Dozentin/ Der Dozent kann Kompliziertes verständlich machen.	trifft nicht zu	0% 0% 8,3% 33,3% 58,3%	trifft zu	n=24 mw=4,5 s=0,7
2.5)	Die Dozentin/der Dozent versucht Begeisterung für die Auseinandersetzung mit dem Stoff zu vermitteln.	trifft nicht zu	0% 0% 8,3% 29,2% 62,5%	trifft zu	n=24 mw=4,5 s=0,7
2.6)	Die Dozentin/ der Dozent ist kooperativ und aufgeschlossen.	trifft nicht zu	0% 0% 0% 18,2% 81,8%	trifft zu	n=22 mw=4,8 s=0,4
2.7)	Die Veranstaltung wird in interessanter Form gehalten.	trifft nicht zu	0% 0% 4,3% 52,2% 43,5%	trifft zu	n=23 mw=4,4 s=0,6
2.8)	Ich verfüge über ein grundlegenderes Verständnis als vor dem Kurs.	trifft nicht zu	0% 0% 16,7% 50% 33,3%	trifft zu	n=24 mw=4,2 s=0,7
2.9)	Diskussionen werden gut geleitet (Anregen von Beiträgen, Eingehen auf Beiträge, Zeiteinteilung, Bremsen von Vielrednern).	trifft nicht zu	0% 9,1% 22,7% 27,3% 40,9%	trifft zu	n=22 mw=4 s=1
2.10)	Es finden ausreichend Diskussionen statt/ es bleibt genug Raum für Nachfragen.	trifft nicht zu	0% 4,2% 20,8% 16,7% 58,3%	trifft zu	n=24 mw=4,3 s=1
2.11)	Unruhe, Reden und Störungen durch Teilnehmer beeinträchtigen den Kurs.	trifft nicht zu	72,7% 13,6% 4,5% 4,5% 4,5%	trifft zu	n=22 mw=1,5 s=1,1
2.12)	Die Veranstaltung fördert mein Interesse am Studium.	trifft nicht zu	0% 4,2% 25% 20,8% 50%	trifft zu	n=24 mw=4,2 s=1
2.13)	Die Dozentin/ der Dozent verhält sich unabhängig von Geschlecht, Herkunft, Aussehen etc. allen TeilnehmerInnen gegenüber gleichermaßen wertschätzend.	trifft nicht zu	0% 0% 4,2% 8,3% 87,5%	trifft zu	n=24 mw=4,8 s=0,5
2.14)	Die eingesetzten Medien (Folien, Präsentationen, Tafelanschiebe etc.) sind hilfreich für das Verstehen des Stoffes.	trifft nicht zu	0% 0% 9,5% 33,3% 57,1%	trifft zu	n=21 mw=4,5 s=0,7
2.15)	Die begleitenden Materialien (Scripte, Literaturlisten, Internet etc.) sind hilfreich.	trifft nicht zu	0% 0% 4,8% 38,1% 57,1%	trifft zu	n=21 mw=4,5 s=0,6
2.16)	Die Dozentin/ der Dozent ist auch außerhalb der Lehrveranstaltung ausreichend erreichbar.	trifft nicht zu	0% 0% 5,3% 31,6% 63,2%	trifft zu	n=19 mw=4,6 s=0,6

3. Fragen zu den Anforderungen und zur Arbeitsbelastung.

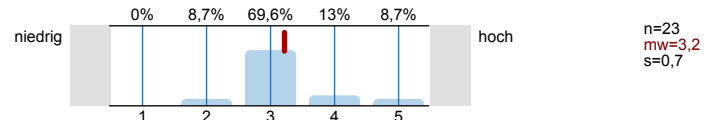
3.1) Die Anforderungen in diesem Kurs sind



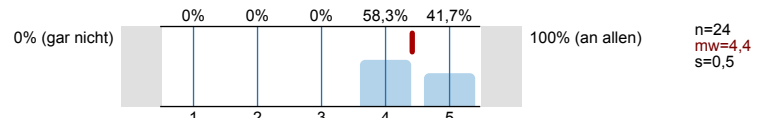
3.2) War Ihr Vorwissen ausreichend, um dem Kurs folgen?



3.3) Wie bewerten Sie den erforderlichen Vor- und Nachbereitungsaufwand im Verhältnis zum Lernergebnis?



3.4) An wievielen Veranstaltungsterminen haben Sie teilgenommen?

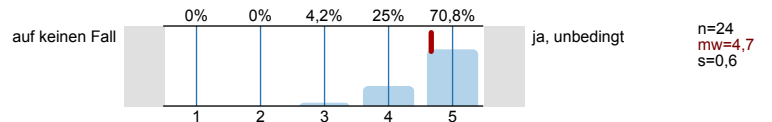


3.5) Wie viel Zeit verwenden Sie pro Woche zur Vor- und Nachbereitung dieser Lehrveranstaltung?



4. Was wir sonst noch gerne von Ihnen wüssten.....

4.1) Würden Sie diese Veranstaltung weiterempfehlen?



Profillinie

Teilbereich:

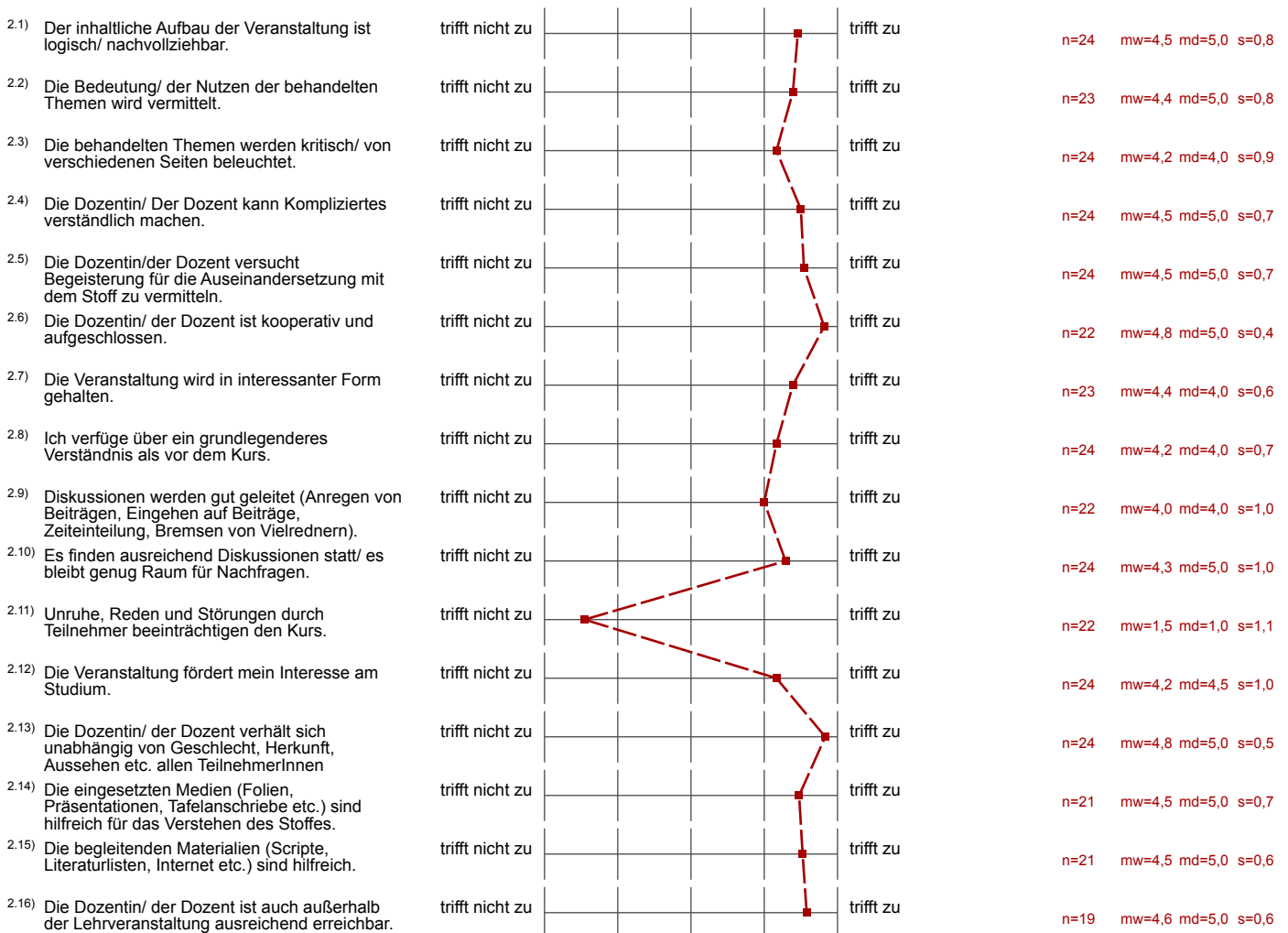
Fachbereich 2

Name der/des Lehrenden: Prof. Dr. Christian Baun

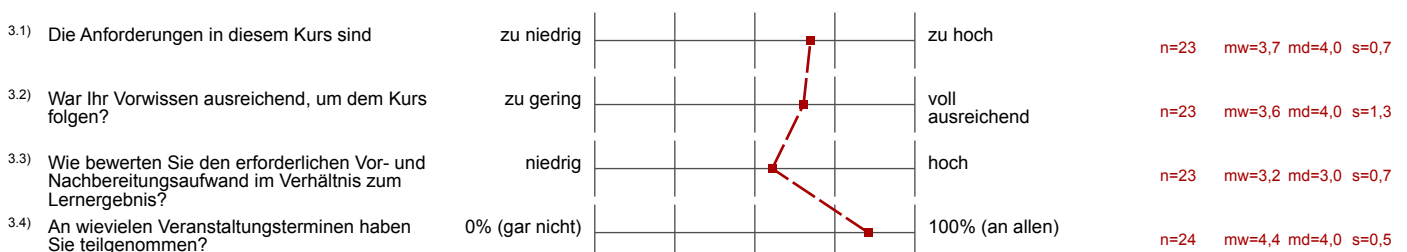
Titel der Lehrveranstaltung: Betriebssysteme
(Name der Umfrage)

Verwendete Werte in der Profillinie: Mittelwert

2. Bitte geben Sie an, inwiefern jede der folgenden Aussagen auf diese Lehrveranstaltung zutrifft oder nicht zutrifft.
Bitte kreuzen Sie jeweils nur ein Kästchen an.



3. Fragen zu den Anforderungen und zur Arbeitsbelastung.



4. Was wir sonst noch gerne von Ihnen wüssten.....

4.2) Was ist besonders gut an dieser Veranstaltung?

Die Lehrenden erhalten Ihre Angaben in den Textfeldern als Fotokopie. Um eine eventuelle Identifizierbarkeit der Handschrift zu vermeiden, schreiben Sie bitte in Druckschrift.

HERR BAUN ERKLÄRT ALLES HERVORKAGEND.
SEINE VORTRÄGE KOMMEN SEHR SYMPATISCH UND
DEUTLICH RÜBER.

Sehr Gut!

Der Aufbau und die ~~Her~~ Herangehensweise des
Stoffes.

Wie Herr Baun die Vorlesung gestaltet. Er kann den Stoff
sehr gut vermitteln.

Gute Verständlichkeit, klare Strukturierung

2.4/7.7/7.11

Er ist nicht nur ein grossartiger Mentor, auch als persönliches
Vorbild ~~schafft~~ schafft er es in jeder Vorlesung neu zu
brillieren.

sehr gut verständlich
toll erklärt

alles gut



Alles!

4.3) Was ist nach Ihrer Meinung schlecht?

Das ich nicht mehr Vorlesungen bei ihm besuchen kann

Die Folien sind manchmal etwas zu vollgepackt.

Die Vorlesung ist in englischer Sprache
Vorgetragen

Daß der Kurs in
Englisch gehalten wird.



Nichts!

4.4) Ihre Verbesserungsvorschläge:

Vorlesung mit freiem Oberkörper

Die Vorlesung sollte auf Deutsche Sprache vorgetragen oder vermittelt werden.

Deutsch Deutsch Deutsch

Weiter so!
