



hochschule mannheim

**SYS**  
 Informatik Bachelor  
 3. Sem  
 SS2008

**Studentische LEHRVERANSTALTUNGSBEWERTUNG  
 Ergebnis**

Anzahl insgesamt abgegebene Bewertungsbögen: **23**

**Teil A: Multiple Choice Fragen**

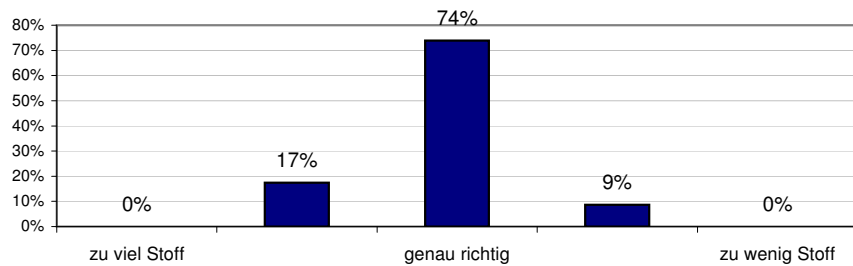
**1. Wie beurteilen Sie die Stoffmenge der Veranstaltung?**

Abgegebene Stimmen:

23

entspricht:

100%



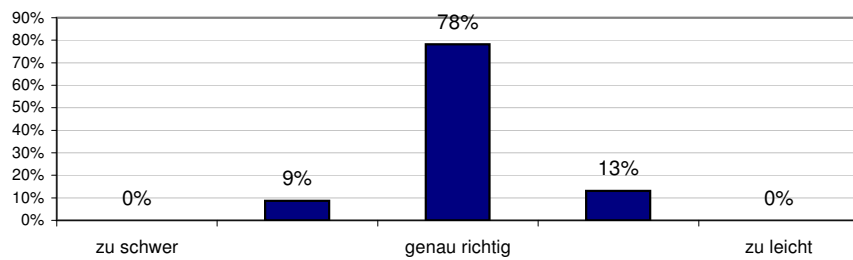
**2. Wie beurteilen Sie die Schwierigkeit der Veranstaltung?**

Abgegebene Stimmen:

23

entspricht:

100%



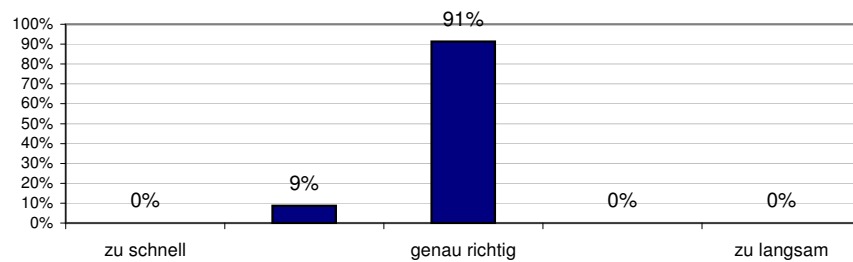
**3. Wie beurteilen Sie das Tempo der Veranstaltung?**

Abgegebene Stimmen:

23

entspricht:

100%



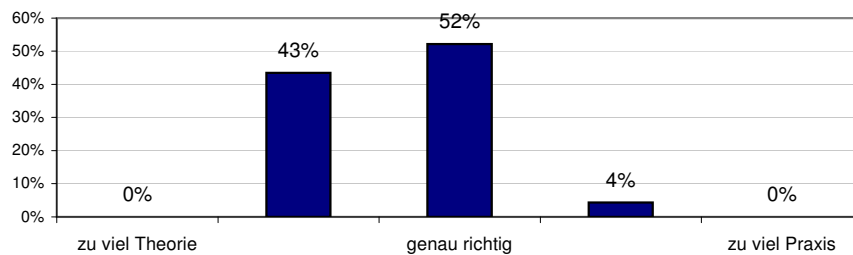
**4. Wie beurteilen Sie das Verhältnis von Theorie und Praxisbeispielen?**

Abgegebene Stimmen:

23

entspricht:

100%

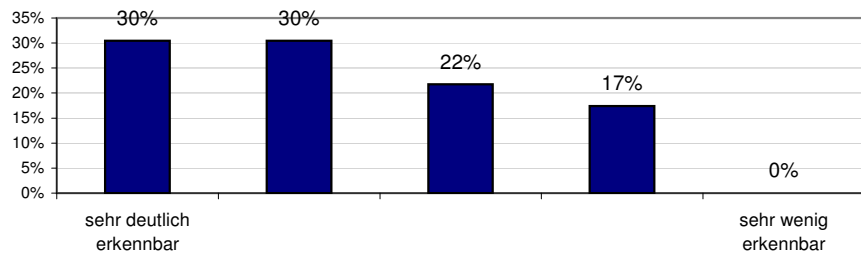


**5. Wie deutlich ist für Sie der "rote Faden" in der Veranstaltung erkennbar?**

Abgegebene Stimmen:

23

entspricht:  
100%

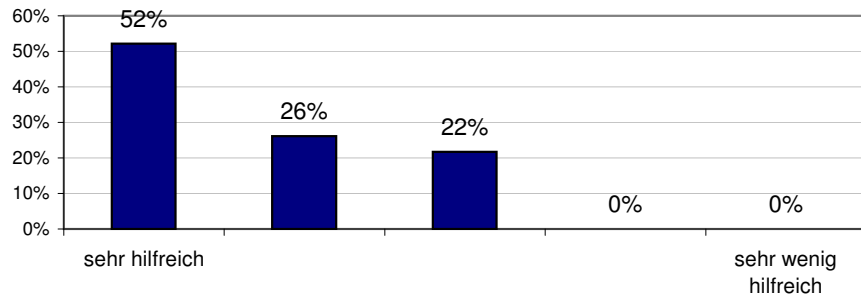


**6. Wie hilfreich ist für Sie die Arbeitsatmosphäre in der Veranstaltung?**

Abgegebene Stimmen:

23

entspricht:  
100%

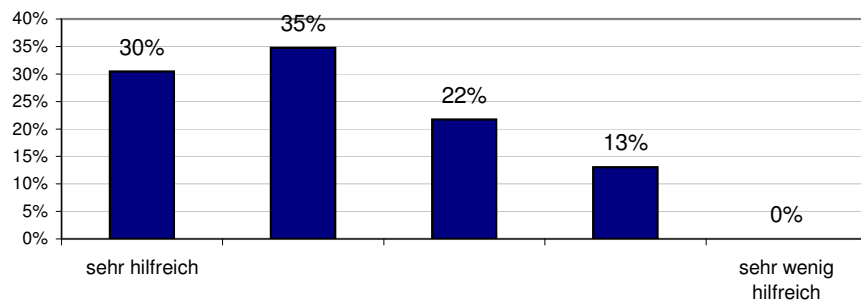


**7. Wie hilfreich sind für Sie die eingesetzten Lehrmethoden (Vorlesung, Diskussion, Übung, etc)?**

Abgegebene Stimmen:

23

entspricht:  
100%

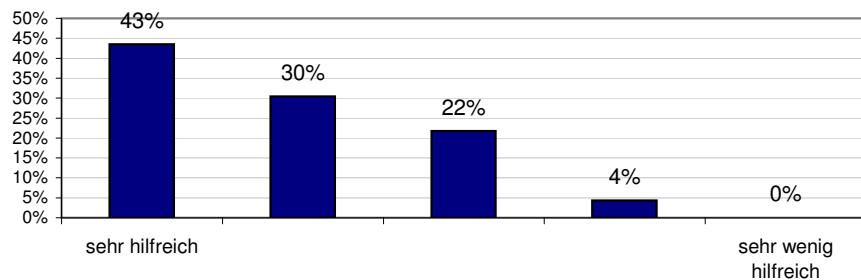


**8. Wie hilfreich sind für Sie die angebotenen Arbeitsmaterialien?**

Abgegebene Stimmen:

23

entspricht:  
100%

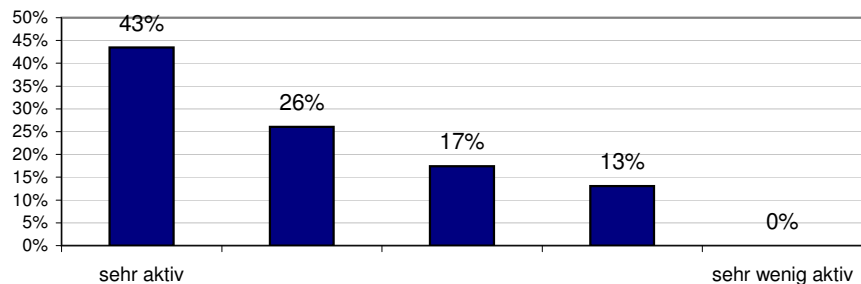


**9. Wie aktiv können Sie sich an der Veranstaltung beteiligen?**

Abgegebene Stimmen:

23

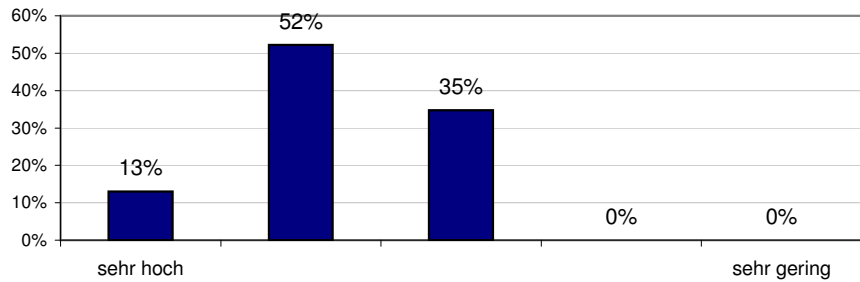
entspricht:  
100%



**10. Wie bewerten Sie Ihre eigene Motivation den Stoff über die Veranstaltung hinaus zu vertiefen?**

Abgegebene Stimmen:  
23

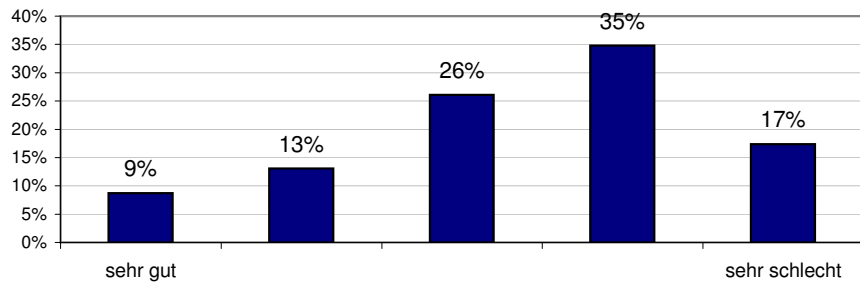
entspricht:  
100%



**11. Wie beurteilen Sie Ihre Vorkenntnisse für die Veranstaltung?**

Abgegebene Stimmen:  
23

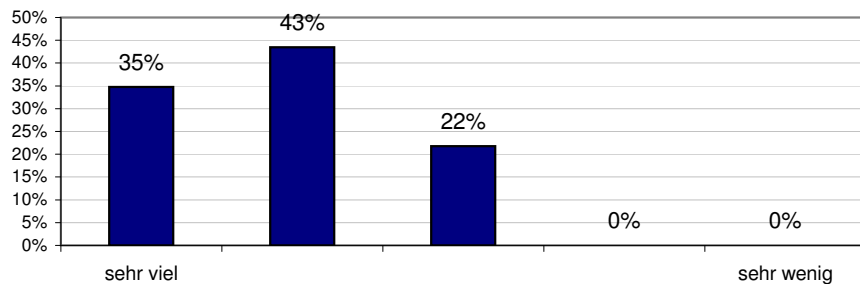
entspricht:  
100%



**12. Wie viel haben Sie bisher in der Veranstaltung gelernt?**

Abgegebene Stimmen:  
23

entspricht:  
100%



**Teil B: Kommentare**

**Allgemein**

- (-) Teilweise hätte die Vorbereitung für komplexe Thematiken besser sein können. (1 Nennung/4%)
- Vorlesung gut. Warten wir die Klausur ab. (1 Nennung/4%)
- (+) Sehr gut, weiter so! (1 Nennung/4%)
- (+) München war klasse! (1 Nennung/4%)
- Mehr Ausflüge. (1 Nennung/4%)
- (+) Hat Spaß gemacht! (1 Nennung/4%)
- ( ) Wie /sbin/init funktioniert, tiefer beschreiben? Runlevels, vielleicht anstelle der Shell-Übungen lieber eine LFS/Gentoo-Installation durchführen? LFS dauert natürlich. Man kann aber Binärpakete/GRP verwenden. (1 Nennung/4%)
- Außerhalb der Shell Übungen noch eine Rechnerübung wäre toll gewesen (mit C) (1 Nennung/4%)
- Weiter so! (1 Nennung/4%)

**Frage 1**

- Hätte etwas mehr Stoff sein dürfen. (1 Nennung/4%)
- Teilweise wusste man nicht, wie tief zu jedem Kapitel den Inhalt relevant ist. Ok. Dafür gab es ja dann die Übungsklausur. (1 Nennung/4%)

**Frage 4**

- Ein bisschen Praxis zu den Themen aus der Vorlesung wären gut. (1 Nennung/4%)
- (+) Linux-Aufgaben super. (1 Nennung/4%)
- ( ) 2 oder 3 Übungen zur Klausur wie mit dem Scheduling wäre cool (1 Nennung/4%)

**Frage 5**

- (-) Gegen Ende etwas unstrukturiert. (1 Nennung/4%)

**Frage 7**

- Übungen ohne direkten Vorlesungsbezug. Vorschlag wären mehr Übungen im Bereich System-Calls und Prozesskommunikation. (1 Nennung/4%)
- (+) Übungen keinen Bezug zur Vorlesung. Ist aber ok, da diese Linux-Übungen sehr effektiv sind. (1 Nennung/4%)

**Frage 8**

- ( ) Folien sind gut aber doch mit einigen Fehlern ---> Korrektur folgt (1 Nennung/4%)
- (+) Die Folien sind sehr gut zum Lernen (1 Nennung/4%)
- (+) Folien sind top! (1 Nennung/4%)

**Frage 10**

- ... hat mich dazu bewegt Linux zu installieren ... (1 Nennung/4%)
- Was den Linux-Teil angeht, bin umgestiegen. (1 Nennung/4%)