



**Studentische LEHRVERANSTALTUNGSBEWERTUNG
Ergebnis**

Anzahl insgesamt abgegebene Bewertungsbögen: **36**

Teil A: Multiple Choice Fragen

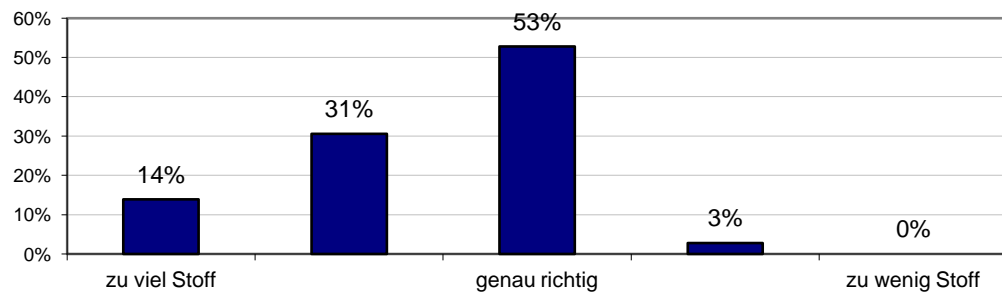
1. Wie beurteilen Sie die Stoffmenge der Veranstaltung?

Abgegebene Stimmen:

36

entspricht:

100%



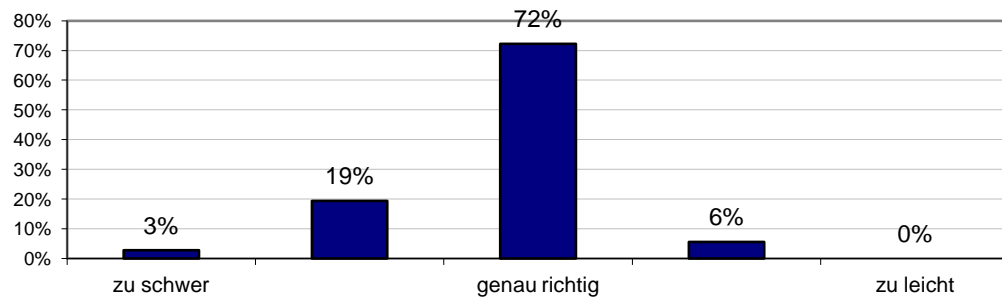
2. Wie beurteilen Sie die Schwierigkeit der Veranstaltung?

Abgegebene Stimmen:

36

entspricht:

100%



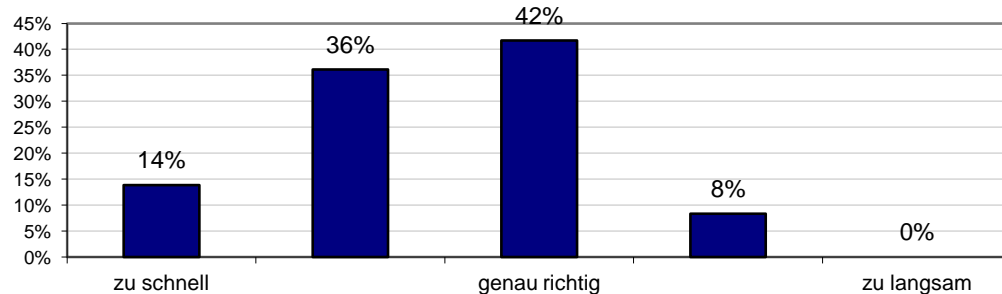
3. Wie beurteilen Sie das Tempo der Veranstaltung?

Abgegebene Stimmen:

36

entspricht:

100%



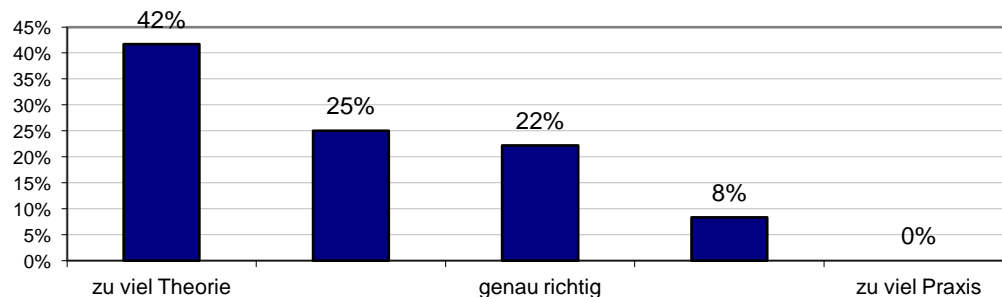
4. Wie beurteilen Sie das Verhältnis von Theorie und Praxisbeispielen?

Abgegebene Stimmen:

35

entspricht:

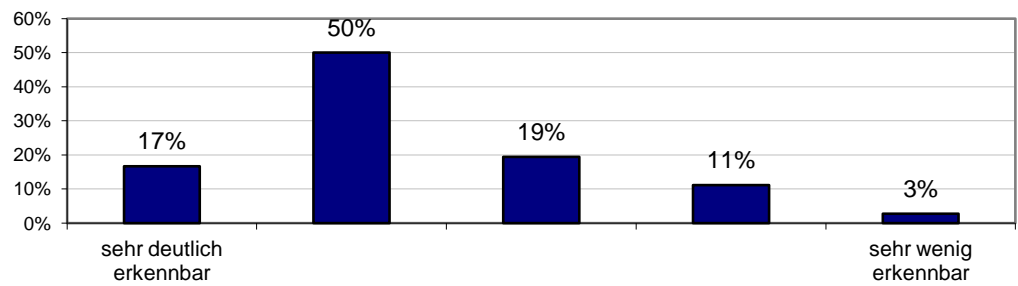
97%



5. Wie deutlich ist für Sie der "rote Faden" in der Veranstaltung erkennbar?

Abgegebene Stimmen:
36

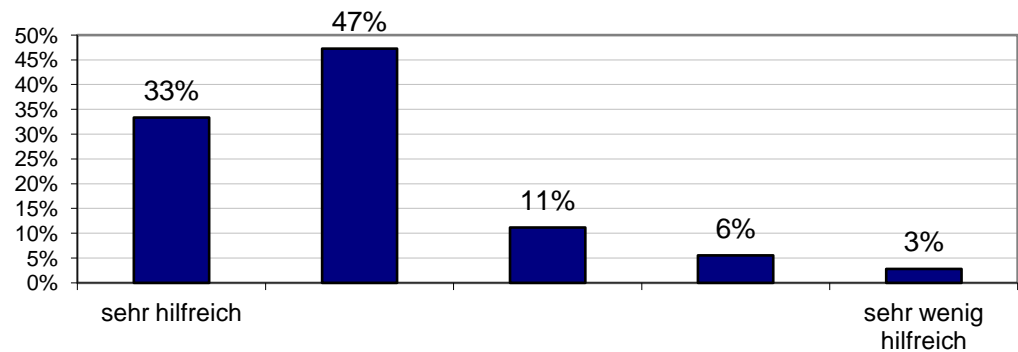
entspricht:
100%



6. Wie hilfreich ist für Sie die Arbeitsatmosphäre in der Veranstaltung?

Abgegebene Stimmen:
36

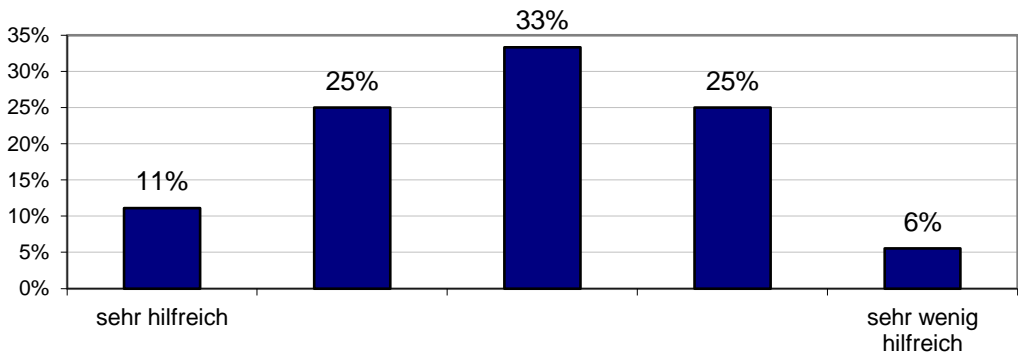
entspricht:
100%



7. Wie hilfreich sind für Sie die eingesetzten Lehrmethoden (Vorlesung, Diskussion, Übung, etc)?

Abgegebene Stimmen:
36

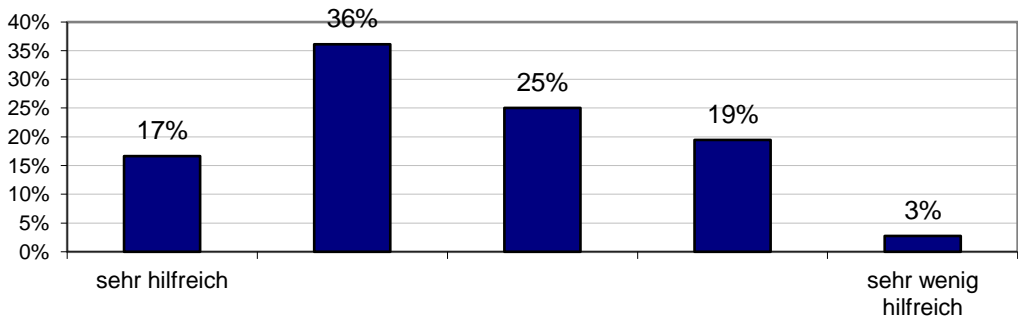
entspricht:
100%



8. Wie hilfreich sind für Sie die angebotenen Arbeitsmaterialien?

Abgegebene Stimmen:
36

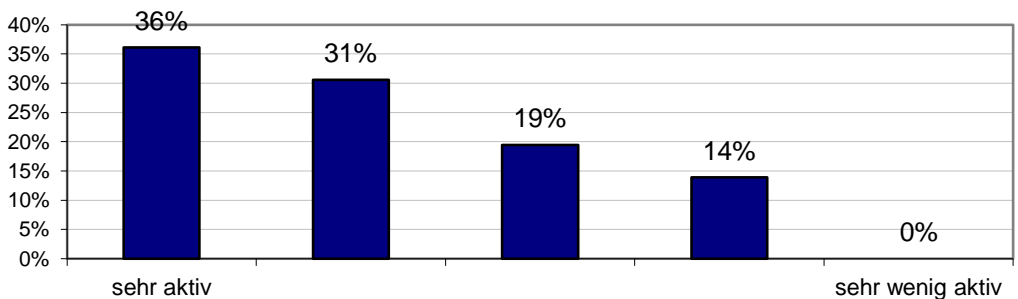
entspricht:
100%



9. Wie aktiv können Sie sich an der Veranstaltung beteiligen?

Abgegebene Stimmen:
36

entspricht:
100%



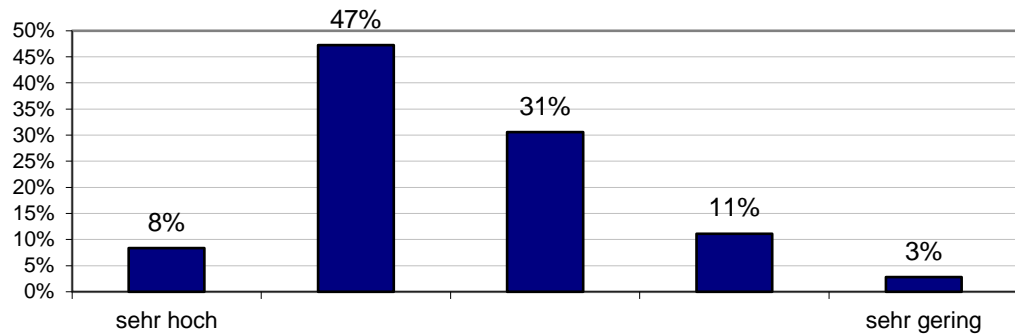
10. Wie bewerten Sie Ihre eigene Motivation den Stoff über die Veranstaltung hinaus zu vertiefen?

Abgegebene Stimmen:

36

entspricht:

100%



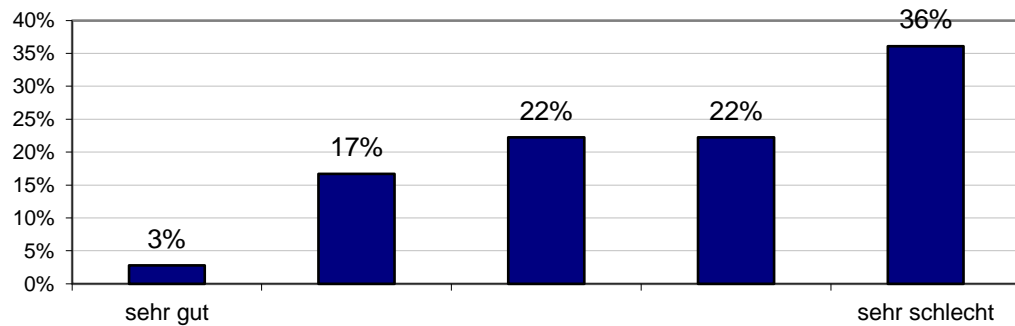
11. Wie beurteilen Sie Ihre Vorkenntnisse für die Veranstaltung?

Abgegebene Stimmen:

36

entspricht:

100%



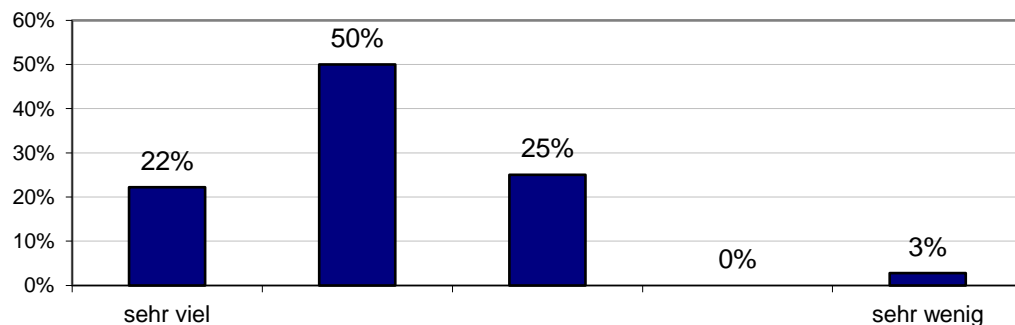
12. Wie viel haben Sie bisher in der Veranstaltung gelernt?

Abgegebene Stimmen:

36

entspricht:

100%



Teil B: Kommentare

Allgemein

- (-) Mehr Tage für die Vorlesung (1 Nennung/3%)
- (-) 9:00 bis 16:00 (2x Samstags) = unmenschlich! (1 Nennung/3%)
- (-) Mit Übungen wärs besser gewesen (1 Nennung/3%)

Frage 1

- Viele Themen wurden übersprungen (Wertung 3) (1 Nennung/3%)
- Für drei Vorlesungen (Wertung 2) (1 Nennung/3%)
- (-) Viel für Block (Wertung 2) (1 Nennung/3%)
- (-) Aber leider sehr Fokus auf Produkte weniger auf allgemeine Theorie (Wertung 3) (1 Nennung/3%)
- (-) Für die kurze Zeit (Wertung 2) (1 Nennung/3%)
- 3 Blöcke (Wertung 2) (1 Nennung/3%)

Frage 2

- (-) Teilweise schwer weil keine Übungsmöglichkeit (Wertung 2) (1 Nennung/3%)

Frage 3

- (-) Blockveranstaltung... (Wertung 2) (1 Nennung/3%)
- (-) Schnell für Block (Wertung 2) (1 Nennung/3%)

Frage 4

- (-) Keine Praxis (Wertung 2) (1 Nennung/3%)
- (-) Viel zu viel (Wertung 1) (1 Nennung/3%)
- (-) Keine Praxis weil keine Übung, ist aber ja wohl nicht möglich gewesen! (Wertung 1) (1 Nennung/3%)
- (-) Praxis (Wertung 1) (1 Nennung/3%)
- Leider nicht anders möglich (Wertung 1) (1 Nennung/3%)

Frage 7

- (-) Nur Folien (Wertung 4) (1 Nennung/3%)
- (-) Leider keine Zeit für Übungen (Wertung 4) (1 Nennung/3%)
- () Ernsthaft? (Wertung 3) (1 Nennung/3%)
- (+) Vorlesung: hilfreich (Wertung 4) (1 Nennung/3%)

Frage 8

- (-) Nur Folien (Wertung 4) (1 Nennung/3%)