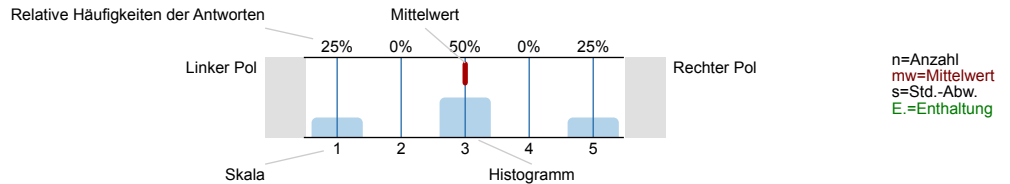


Auswertungsteil der geschlossenen Fragen

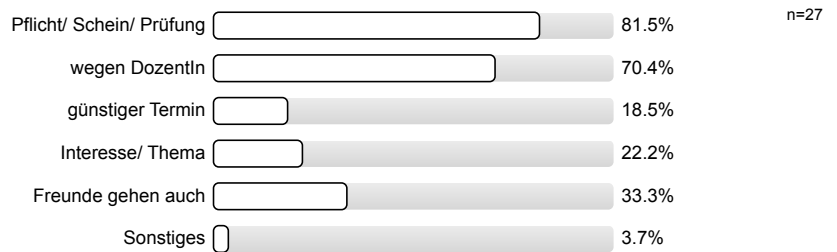
Legende

Frage**text**

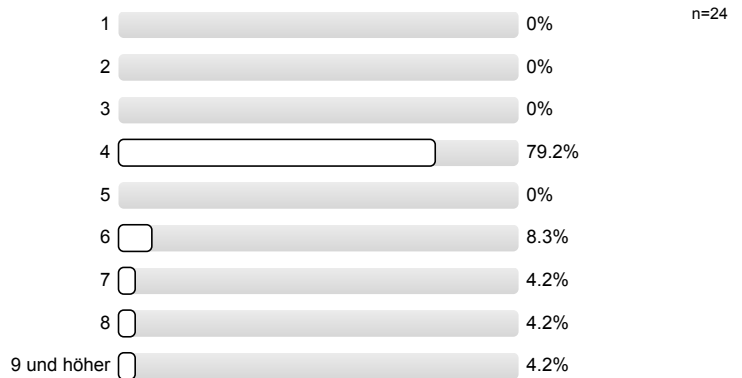


1. Fragen zu Besuchsgründen und zum Fachsemester

1.1) Warum haben Sie diese Veranstaltung besucht? (Mehrfachnennungen möglich)

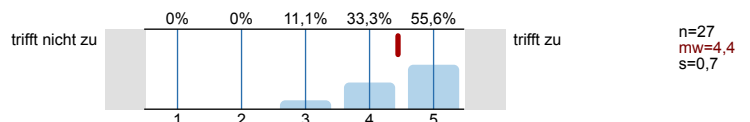


1.2) Ihr Fachsemester?

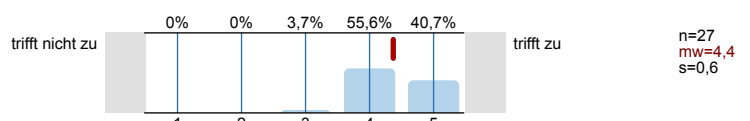


2. Bitte geben Sie an, inwiefern jede der folgenden Aussagen auf diese Lehrveranstaltung zutrifft oder nicht zutrifft. Bitte kreuzen Sie jeweils nur ein Kästchen an.

2.1) Der inhaltliche Aufbau der Veranstaltung ist logisch/nachvollziehbar.

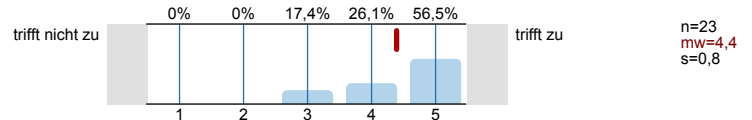


2.2) Die Bedeutung/ der Nutzen der behandelten Themen wird vermittelt.



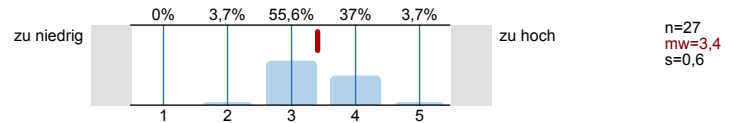
2.3)	Die behandelten Themen werden kritisch/ von verschiedenen Seiten beleuchtet.	trifft nicht zu	0% 7,4% 25,9% 29,6% 37%	trifft zu	n=27 mw=4 s=1
2.4)	Die Dozentin/ Der Dozent kann Kompliziertes verständlich machen.	trifft nicht zu	0% 0% 11,1% 25,9% 63%	trifft zu	n=27 mw=4,5 s=0,7
2.5)	Die Dozentin/der Dozent versucht Begeisterung für die Auseinandersetzung mit dem Stoff zu vermitteln.	trifft nicht zu	0% 0% 11,1% 25,9% 63%	trifft zu	n=27 mw=4,5 s=0,7
2.6)	Die Dozentin/ der Dozent ist kooperativ und aufgeschlossen.	trifft nicht zu	3,7% 0% 7,4% 11,1% 77,8%	trifft zu	n=27 mw=4,6 s=0,9
2.7)	Die Veranstaltung wird in interessanter Form gehalten.	trifft nicht zu	0% 7,4% 14,8% 37% 40,7%	trifft zu	n=27 mw=4,1 s=0,9
2.8)	Ich verfüge über ein grundlegendes Verständnis als vor dem Kurs.	trifft nicht zu	0% 15,4% 23,1% 38,5% 23,1%	trifft zu	n=26 mw=3,7 s=1
2.9)	Diskussionen werden gut geleitet (Anregen von Beiträgen, Eingehen auf Beiträge, Zeiteinteilung, Bremsen von Vielrednern).	trifft nicht zu	4% 8% 8% 36% 44%	trifft zu	n=25 mw=4,1 s=1,1
2.10)	Es finden ausreichend Diskussionen statt/ es bleibt genug Raum für Nachfragen.	trifft nicht zu	3,8% 0% 26,9% 19,2% 50%	trifft zu	n=26 mw=4,1 s=1,1
2.11)	Unruhe, Reden und Störungen durch Teilnehmer beeinträchtigen den Kurs.	trifft nicht zu	37,5% 20,8% 25% 8,3% 8,3%	trifft zu	n=24 mw=2,3 s=1,3
2.12)	Die Veranstaltung fördert mein Interesse am Studium.	trifft nicht zu	12% 4% 28% 16% 40%	trifft zu	n=25 mw=3,7 s=1,4
2.13)	Die Dozentin/ der Dozent verhält sich unabhängig von Geschlecht, Herkunft, Aussehen etc. allen TeilnehmerInnen gegenüber gleichermaßen wertschätzend.	trifft nicht zu	0% 7,7% 0% 3,8% 88,5%	trifft zu	n=26 mw=4,7 s=0,8
2.14)	Die eingesetzten Medien (Folien, Präsentationen, Tafelanschriften etc.) sind hilfreich für das Verstehen des Stoffes.	trifft nicht zu	0% 3,7% 7,4% 40,7% 48,1%	trifft zu	n=27 mw=4,3 s=0,8
2.15)	Die begleitenden Materialien (Scripte, Literaturlisten, Internet etc.) sind hilfreich.	trifft nicht zu	0% 0% 18,5% 25,9% 55,6%	trifft zu	n=27 mw=4,4 s=0,8

2.16) Die Dozentin/ der Dozent ist auch außerhalb der Lehrveranstaltung ausreichend erreichbar.

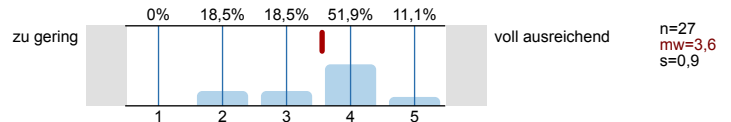


3. Fragen zu den Anforderungen und zur Arbeitsbelastung.

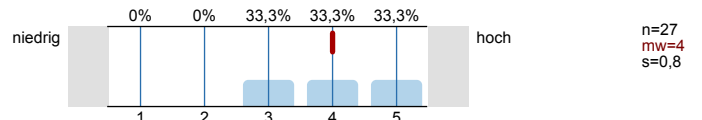
3.1) Die Anforderungen in diesem Kurs sind



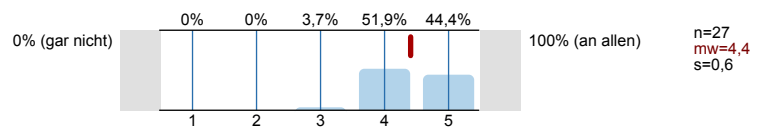
3.2) War Ihr Vorwissen ausreichend, um dem Kurs folgen?



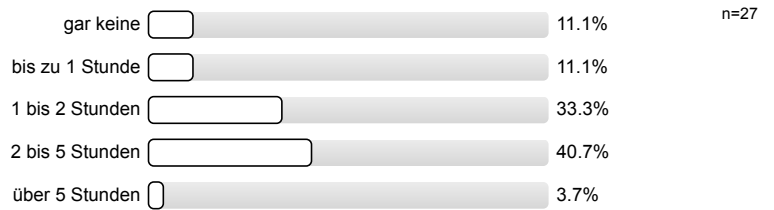
3.3) Wie bewerten Sie den erforderlichen Vor- und Nachbereitungsaufwand im Verhältnis zum Lernergebnis?



3.4) An wievielen Veranstaltungsterminen haben Sie teilgenommen?

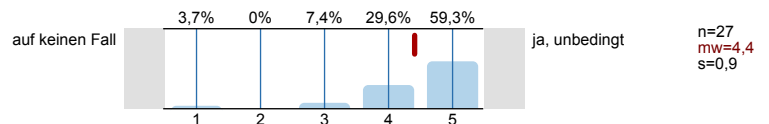


3.5) Wie viel Zeit verwenden Sie pro Woche zur Vor- und Nachbereitung dieser Lehrveranstaltung?



4. Was wir sonst noch gerne von Ihnen wüssten.....

4.1) Würden Sie diese Veranstaltung weiterempfehlen?



Profillinie

Teilbereich:

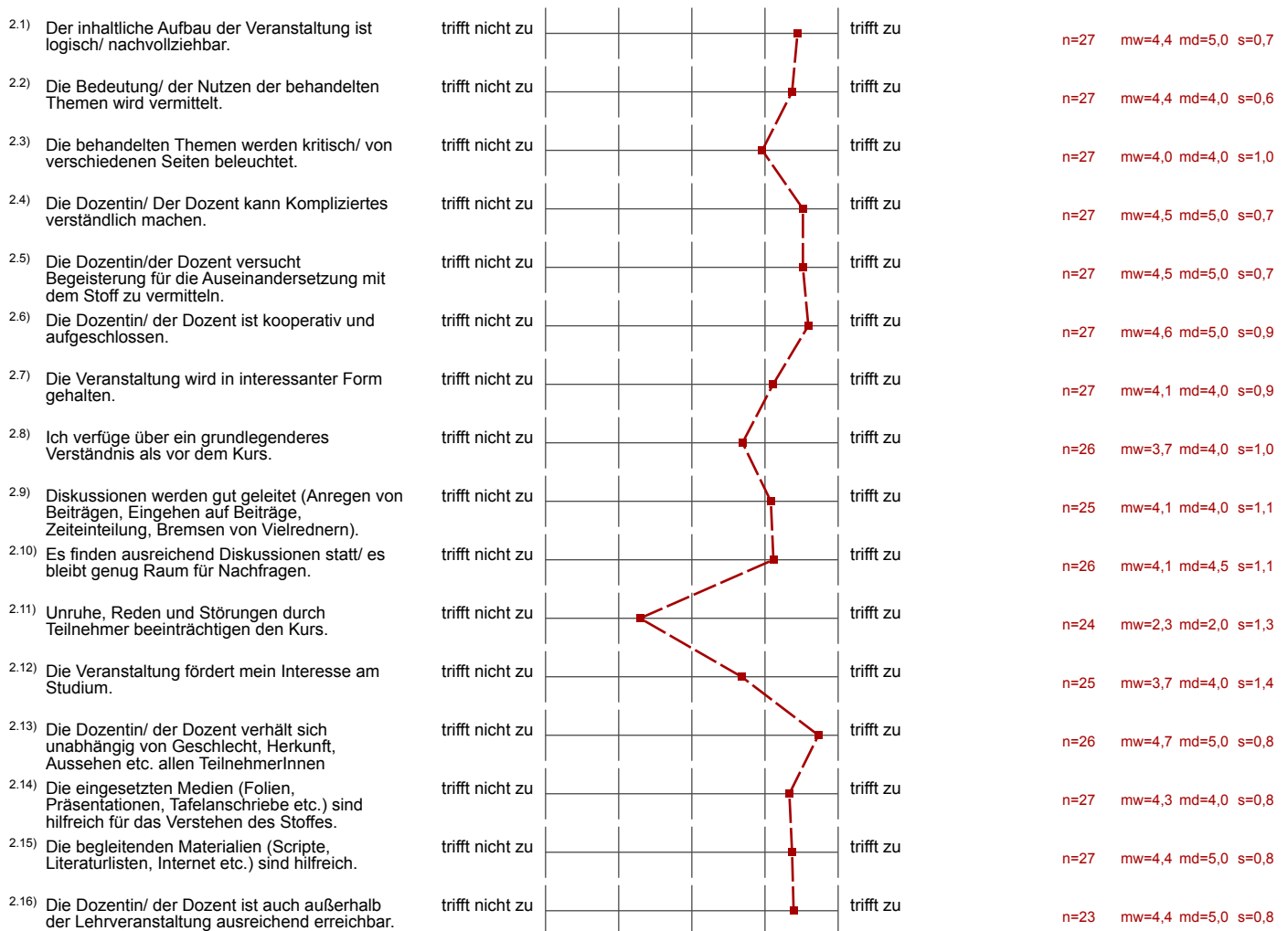
Fachbereich 2

Name der/des Lehrenden: Prof. Dr. Christian Baun

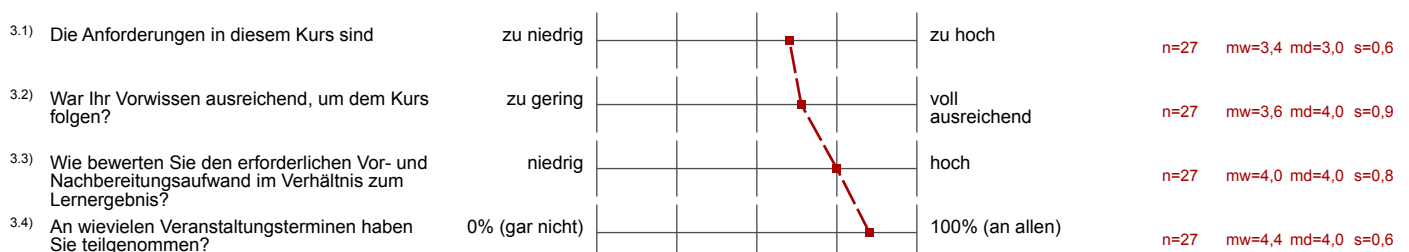
Titel der Lehrveranstaltung: Distributed Systems
(Name der Umfrage)

Verwendete Werte in der Profillinie: Mittelwert

2. Bitte geben Sie an, inwiefern jede der folgenden Aussagen auf diese Lehrveranstaltung zutrifft oder nicht zutrifft.
Bitte kreuzen Sie jeweils nur ein Kästchen an.



3. Fragen zu den Anforderungen und zur Arbeitsbelastung.



4. Was wir sonst noch gerne von Ihnen wüssten.....

4.1) Würden Sie diese Veranstaltung weiterempfehlen?



n=27 mw=4,4 md=5,0 s=0,9

4. Was wir sonst noch gerne von Ihnen wüssten.....

4.2) Was ist besonders gut an dieser Veranstaltung?

Die Lehrenden erhalten Ihre Angaben in den Textfeldern als Fotokopie. Um eine eventuelle Identifizierbarkeit der Handschrift zu vermeiden, schreiben Sie bitte in Druckschrift.

Ist Gut !!!

Ich finde das Herr Baum, die Veranstaltung, gut gestaltet und seine Erfahrungen und Berichte, den Stoff interessanter machen.

gut zu verstehen, gut strukturiert, fachliches niveau ist hoch

Alles

NEU SACHEN, STOFF

Trotz eines „relativ trockenen“ Thema versucht der Dozent die Studenten auf Trapp zu halten und das Interesse zu wecken. Auf die Studenten geht er gut ein, vor allem in den Übungen.



- Interessantes Thema, Man sammelt neue Kenntnisse im AWS usw

Die Verständlichkeit durch vereinfachte/überschaubare Darstellung manch komplizierter Themen o. Darstellungen sowie die Anwendung der dem Fach naheliegenden/zugehörigen Programmiersprache, was die Einsicht verbessert und ~~den~~ den Umgang verbessert.

Der Dozent, interessant gesteuert, Gut erklärt,

Locker, lustig, interessant. Super Dozent.

Gut gefallen.

Motivierend, sehr freundliches Klima
Viele interessante Informationen.

Klare Script
Klare Erklärungen
Gut orientierte par

^{4.3)} Was ist nach Ihrer Meinung schlecht?

Nichts!!!

Nichts

FORMALE TESTATE

Streckenweise sehr trocken, was aber eher an dem Thema der Vorlesung als an der Gestaltung liegt.

Selten 90 min Stoffe, beendet meist frühzeitig.

Zu viele Vorleistungen bzw. Übungen die als Vorleistung für die Klausur bestanden werden müssen.
Der Raum war nicht.

Definitiv zu viele Übungen, die testiert werden müssen! Von der Schwierigkeit her ist es angemessen aber es sind viel zu komplexe Aufgaben!

→ Andere Plattform! Man wird nicht informiert, falls sich ein Termin ändert.

Zu viele Übungsblätter in zu kurzer Zeit

Die Folien sind leider etwas überladen.

die Zeit : Vorlesungszeit nicht genug, damit man
alle Vorlesungen der Prüfungszeit

44) Ihre Verbesserungsvorschläge:

So bleiben!!!

Habe keine.

Mehr Vorlesungen von Hr. Baun

TESTATE ABSCHAFFEN

Weniger ~~4~~ Übungen, ~~und~~

Ein anderer Vorlesungsraum. ~~Als~~ E-learning verwenden.

Weniger Text auf den Folien.

Das ist besser wenn die Vorlesung interaktiv wird
In dem Fall steht der Student